

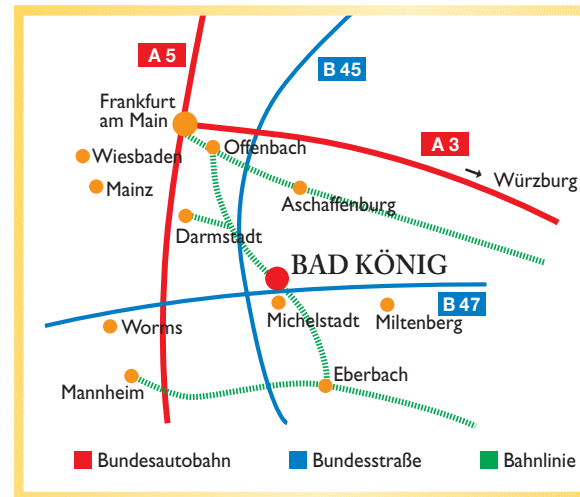
SENIOREN-WOHNKONZEPT AB „65PLUS“

Das „Gelbe Haus“ wurde explizit auf die Bedürfnisse von Menschen ab „65plus“ abgestimmt. Unsere mehr als 25-jährige Erfahrung im stilvollen Seniorenwohnen ist in dieses Konzept eingeflossen, das in Bad König und Umgebung einmalig ist. Wir haben Ihnen mehr als nur ein Zuhause geschaffen: Hier treffen sich Wohnkomfort & Lebensfreude.

Überzeugen Sie sich selbst und erfahren Sie mehr von unserer Vermietungsberaterin Frau Silvia Uhlig.

Das „Gelbe Haus“ | FreiRaum für Senioren
Seniorenresidenz „Am Kurpark“ GmbH
Frau Silvia Uhlig
Werkstraße 27 | 64732 Bad König
Telefon 06063.9594-0 | Telefax 06063.9594-18
E-Mail vermietung@seniorenresidenz-badkoenig.de

www.senioren-wohnekonzepte.de



Änderungen vorbehalten | Stand 11/2022
Bildnachweis: terraconsult Vermögenstreuhand GmbH, fotolia.de, istockphoto.com
Lizenzgeber und sämtliche Rechte vorbehalten

Das „Gelbe Haus“

FreiRaum für Senioren

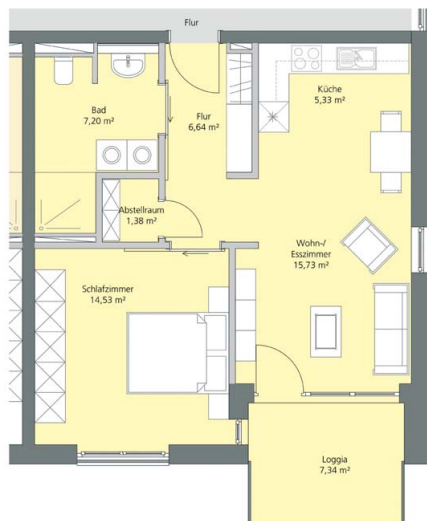


WOHNKOMFORT & LEBENSFREUDE

Wohnen ab „65plus“ in Bad König

FÜR JETZT UND SPÄTER

Im „Gelben Haus“ befinden sich hauptsächlich 2-Zimmerwohnungen zwischen 54 - 58 m² und wenige 3-Zimmerwohnungen (ca. 82 m²) mit gehobener Ausstattung, wie beispielsweise einer modernen Einbauküche oder einem Badezimmer mit bodengleicher XXL-Dusche. Detaillierte Informationen erhalten Sie gerne auf Nachfrage.





KOMFORTABEL WOHNEN

Zu Beginn des Ruhestands wird das Leben oft neu geordnet, das Verlangen nach Komfort und Sicherheit wird stärker. Im „Gelben Haus“ haben wir die Wohnbedingungen optimal an Ihre Wünsche im Alter angepasst. Viele Sicherheits- und Komfortaspekte wurden berücksichtigt und konsequent realisiert:

- Aufzug ab Tiefgarage
- Gegensprechanlage mit Kamera
- Hochmodernes energieeffizientes Beleuchtungssystem im und ums Haus
- Elektrischer Sonnenschutz
- 3 Gemeinschaftsräume plus Dachterrasse ...

★ **Wohlfühlatmosphäre** verbreiten die bodentiefen Fenster und das helle Eichenholzparkett. Das barrierefreie Bad ist schön und geräumig, auf der großen Loggia genießt man sonnige Zeiten.

LEICHTER LEBEN PLUS

Unser „Gelbes Haus“ bietet Ihnen allen Komfort, der Ihnen den Alltag erleichtert wie zum Beispiel:

- Erhöhte Steckdosen
- Schiebetüren im Schlaf- und Badezimmer
- Hochwertiges Bad mit barrierefreier XXL-Dusche
- Fußbodenheizung
- Internetanschluss
- Kleiner Abstellraum in allen Wohnungen
- Großer Abstellraum im Erdgeschoss ...

Durch die Anbindung an die Residenz & Hotel „Am Kurpark“ haben Sie Zugriff auf deren breites Service- und Dienstleistungsspektrum wie Reinigung, Verpflegung oder der exklusiven Nutzung des Residenz-Busses. Schnüren Sie sich Ihr Leichter-leben-Paket nach Ihren eigenen Wünschen.

AKTIV BLEIBEN

In den Gemeinschaftsflächen auf der 1., 2. und 3. Etage steht Ihnen WLAN zur Verfügung. Die wohnlich eingerichtete **Begegnungslounge** lädt zum Plausch mit Gleichgesinnten ein. Sportbegeisterte trainieren selbstständig im haus-eigenen **FitnessRaum**. In der **Bibliothek** genießt man die Ruhe.

Rund um das „Gelbe Haus“ gibt es noch unzählige Freizeitmöglichkeiten. Der Kurpark liegt fast direkt vor dem Haus, die Odenwald-Therme ist gut zu Fuß zu erreichen und auch sonst hält Bad König und Umgebung ein vielseitiges Angebot an Aktivitäten bereit. Darmstadt und Frankfurt sind auch mit öffentlichen Verkehrsmitteln sehr gut zu erreichen.

WOHNKOMFORT & LEBENSFREUDE

